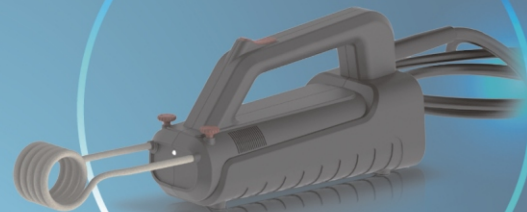


MADE IN ITALY

K

M

W



# KMWE INDUKTIONSERWÄRMER SYSTEME

[www.werkstatteinrichtung.de](http://www.werkstatteinrichtung.de)



## I-ductor

Schnell, effizient und einfach zu benutzen  
Fast, efficient, easy to use

Optimal zum lösen von Klebeverbindungen auf Metallteilen, ohne die Teile zu beschädigen  
Geeignet zum Austrennen von Heckscheiben, Seitenscheiben, entfernen von Emblemen, Zier-Leisten, Aufkleber ohne Kleberückstand, Farbe, Unterbodenschutz, Dämmmaterial und Dichtmasse, Lösen von Schrauben.

Ideal for removing all types of materials glued on a metal support without damaging the piece. It allows the removal of heated rear windows, side windows, moldings, adhesives without leaving a sticky residue, damping, paint, adhesives, sealants, catramina, soundproofing materials.

ZUBEHÖR



HEIZHANDSCHUH / HEATING GLOVE



GLASAUSTRENNER / GLASS REMOVER



SCHRAUBEN-MUTTERN ERWÄRMER  
NUT-BOLT HEATERS



PLASTIK SCHWEISSER



EASY FIX



STARTER

Technische Eigenschaften TECHNICAL FEATURES

Leistung/ Power: 20 KHz – 3000 W

Absicherung: 16 Amp

Strom/ Power supply: 230 Vac

Frequenz/ Frequency: 50Hz

Schutzklasse/Degree of protection: IP23

Sicherung/Fuse: T16

Gewicht/Weight: 8kg

Abmessungen/Dimensions: 30 x 16 x 24h



AUFKLEBER ENTFERNEN  
REMOVE STICKERS



SCHEIBE AUSTRENNEN  
REMOVE CAR GLASSES



FARBE ENTFERNEN  
REMOVE PAINT



DICHTUNG ENTFERNEN  
REMOVE PUTTY



## EASY DUCTOR

SCHNELLER UND SICHERER ALS FLAMME

### TECHNISCHE EIGENSCHAFTEN TECHNICAL FEATURES

Stromanschluss:	220V/115v
Leistung:	1KW
Arbeitsfrequenz:	60 KHZ
Abmessungen:	35 X 25 X 15 H
Gesamtabmessung:	42 X 10 X 10H
Gewicht:	1,3KG



## Induktor 5KW

Zum Erwärmen von eisenhaltigem Material  
For heating ferrous materials

### TECHNISCHE EIGENSCHAFTEN TECHNICAL FEATURES

Stromanschluss:	208-240 V, 1 Ph, 50/60 Hz, 16 A
Schutzklasse:	IP 21
Arbeitsfrequenz:	18-40 kHz
Leistungsstufen:	10
Eingangsleistung:	5.2 kW
Ausgangsleistung:	4,8 kW
Induktionskabel:	3 m
Kühlsystem:	Wassergekühlt
Dauerbetrieb:	20 Minuten*
Gewicht:	65 kg mit vollem Tank
Wassertank:	20 Liter
Abmessung (LxBxH):	42x42x105 H cm

\* bei 20°C Umgebungstemperatur bei max. Leistung



## Induktor 11KW

Zum Erwärmen von eisenhaltigem Material  
For heating ferrous materials

### TECHNISCHE EIGENSCHAFTEN TECHNICAL FEATURES

Stromanschluss:	380-400 V, 3 Ph, 50/60 Hz
Schutzklasse:	IP 21
Arbeitsfrequenz:	14-30 kHz
Leistungsstufen:	10
Eingangsleistung:	11 kW
Ausgangsleistung:	10 kW
Induktionskabel:	6 m
Kühlsystem:	Wassergekühlt
Dauerbetrieb:	40 minuten*
Gewicht:	120 kg mit vollem Tank
Wassertank:	35 Liter
Abmessung (LxBxH):	50x60x80 H cm

\* bei 20°C Umgebungstemperatur bei max. Leistung





## Induktor 16KW

Zum Erwärmen von eisenhaltigem Material  
For heating ferrous materials

### TECHNISCHE EIGENSCHAFTEN

### TECHNICAL FEATURES

Stromanschluss:	380-400 V 3 Ph. 50 Hz
Schutzklasse:	IP 31
Arbeitsfrequenz:	15-20 kHz selbst regulierend
Eingangsleistung:	16 kw
Ausgangsleistung:	10 m
Induktionskabel:	4 m
Kühlsystem:	Wasser gekühlt
Dauerbetrieb:	Min 20' at 25C°
Gewicht:	145 kg.
Wassertank:	25L
Abmessung stehend (LxBxH):	500 *600*1110 mm
Abmessung liegend (LxBxH):	500 *1000*700 mm

K

M

W

KMWE Werkstatteinrichtung  
Michael Köberlein  
Gewerbestraße Nord 7 - D-86857 Hurlach  
Tel. +49 8248 901752 - Fax +49 8248 901753  
info@kmwe.de

[www.werkstatteinrichtung.de](http://www.werkstatteinrichtung.de)